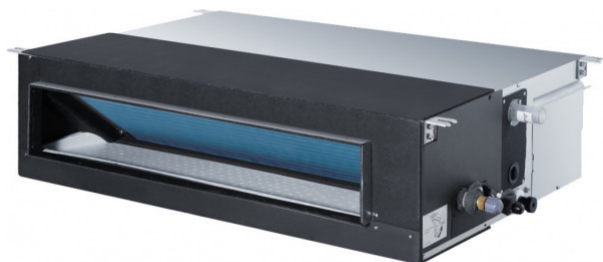


PRODUKTOVÝ LIST

KANÁLOVÁ DO VZT 5,0 KW

Eshop kód: HDU-50S2MH



PARAMETRY PRODUKTU

| | |
|------------------------------------|-----------------|
| Výkon chlazení (kW) | 5,0 |
| Výkon vytápění (kW) | 6,0 |
| Energetická třída chlazení | A++ |
| Energetická třída vytápění | A |
| Chladicí faktor EER | 3,23 |
| Topný faktor COP | 3,71 |
| Hlučnost vnitřní jednotky | 43/37/30/28 |
| Hlučnost venkovní jednotky | 51 |
| Wi-Fi | Ano - standard |
| Sezónní chladicí faktor SEER | 6,1 |
| Sezónní topný faktor SCOP | 3,8 |
| Hmotnost vnitřní j. (Kg) | 31 |
| Hmotnost venkovní j. (Kg) | 37,8 |
| Hlasový asistent | Ano |
| Chladivové potrubí - plyn (mm) | 12,7 |
| Chladivové potrubí - kapalina (mm) | 6,35 |
| Chladivo | R32 |
| Odvlhčování | Ano |
| Tichý provoz | Ano |
| Vnitřní DC motor | Ano |
| Autodiagnostický systém | Ano |
| Autorestart systém | Ano |
| Automatický provoz | Ano |
| Automatické odtávání | Ano |
| PID přesná regulace | Ano |
| Dálkový ovladač | Ano - volitelně |
| Nástěnný ovladač | Ano - volitelně |
| UVC Sterilizace | Ano |
| Počet krabic balení | 2 |
| Výrobce | Haier |

POPIS PRODUKTU

HDU-50S2MH/R3(DB), souprava vnitřní a venkovní jednotky.

Vnitřní jednotka disponuje max. externím tlakem 150 Pa., ESP je výchozí 25 Pa a je možné jej změnit v rozmezí 25, 37, 50, 70, 90, 100, 110, 120, 130 a 150 Pa. Změna se provádí nástěnným ovladačem. Na jednotky lze napojit také přísávání čerstvého vzduchu z venkovního prostředí místnosti a splnit tak hygienické požadavky na přívod vzduchu do vnitřních prostor.

Součástí jednotky není ovladač a je nutné volit z řady nástěnných a dálkových ovladačů. Při volbě dálkového ovladače je nutné zakoupit také přijímač signálu RE-02.

Standardně jsou jednotky vybaveny čerpadlem kondenzátu, WiFi modulem pro aplikaci hOn a UV-C lampou.